

Diepgang bij waterstand van -60 cm NAP  
Grevelingen 1

**Legenda**

**Mogelijke diepgang**

**Waterstand -60cm NAP**

- Diepgang 300 cm
- Diepgang 250 cm
- Diepgang 200 cm
- Diepgang 150 cm
- Diepgang 100 cm
- Diepgang 50 cm
- Diepgang < 50cm

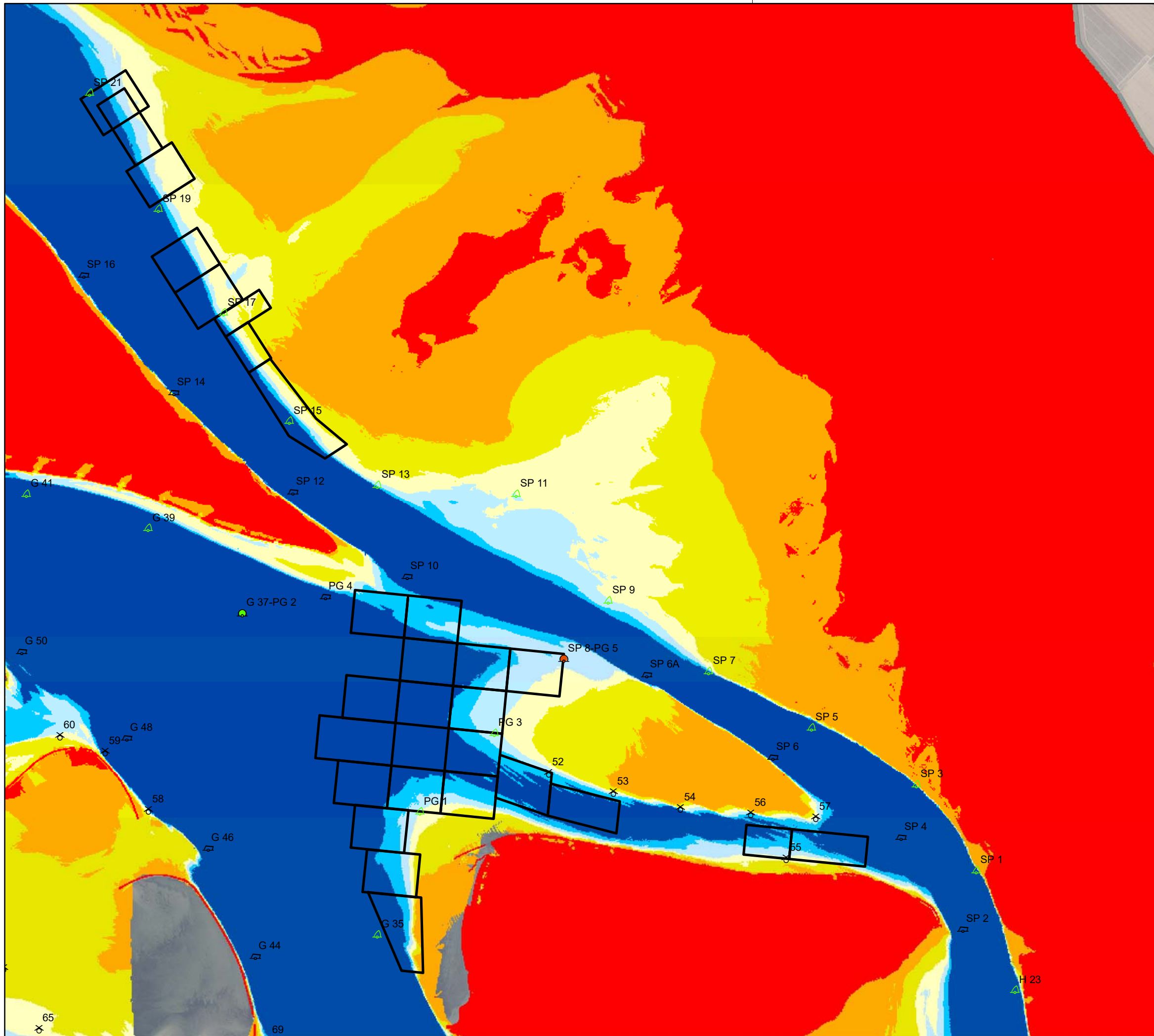
**Schelpdierpercelen**

- Oesterperceel

Auteur: R. Jentink  
 Datum: 20-05-20  
 Kaartnummer: C200200965-05a

Schaal 1:21.314  
 Bron: Rijkswaterstaat CIV





Diepgang bij waterstand van -60 cm NAP  
Grevelingen 2

**Legenda**

**Mogelijke diepgang**

**Waterstand -60cm NAP**

- Diepgang 300 cm
- Diepgang 250 cm
- Diepgang 200 cm
- Diepgang 150 cm
- Diepgang 100 cm
- Diepgang 50 cm
- Diepgang < 50cm

**Schelpdierpercelen**

- Oesterperceel

Auteur: R. Jentink  
 Datum: 20-05-20  
 Kaartnummer: C200200965-05b

Schaal 1:17.471  
 Bron: Rijkswaterstaat CIV





# Diepgang bij waterstand van -60 cm NAP Grevelingen 3

## Legenda

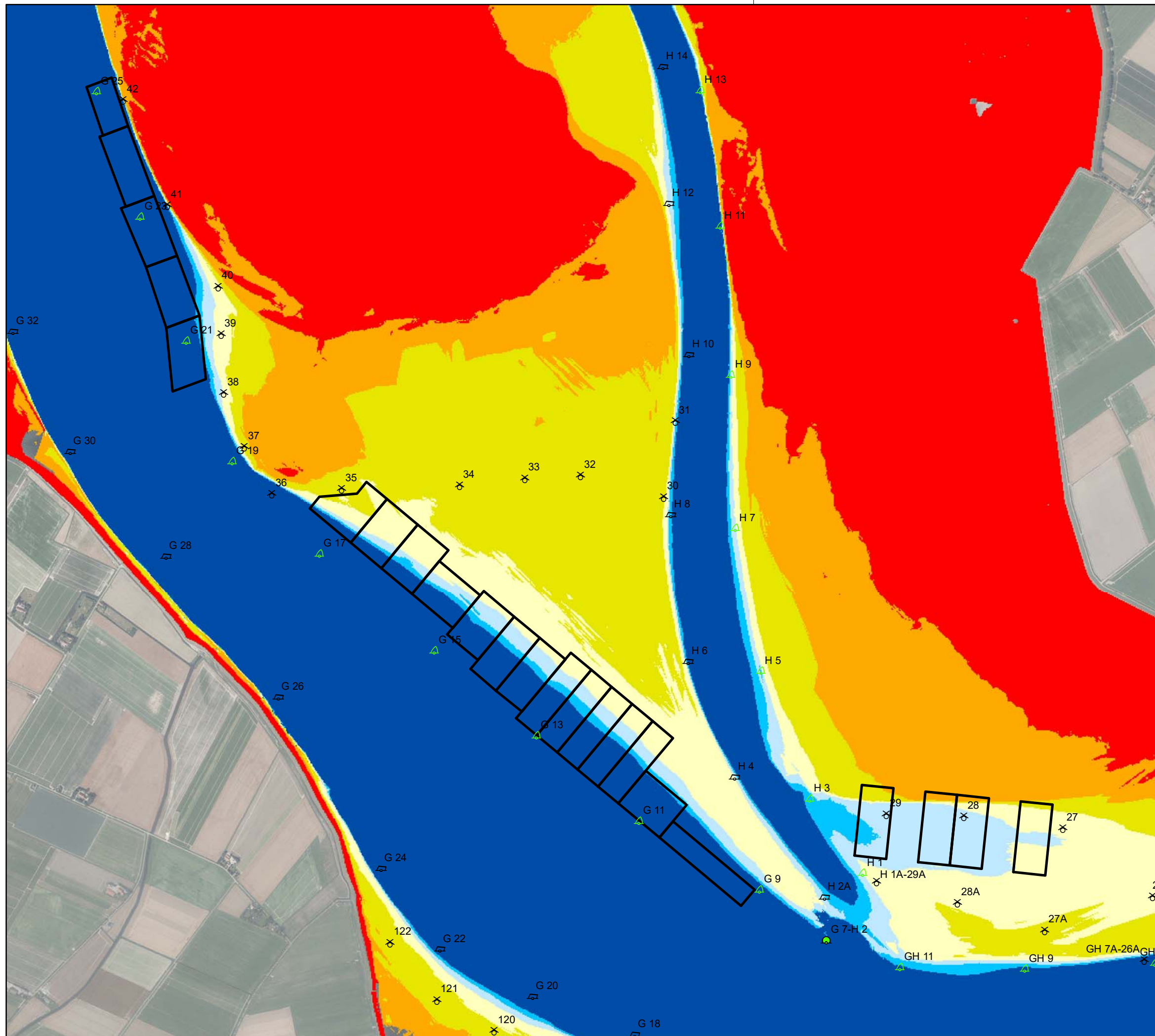
### Mogelijke diepgang

#### Waterstand -60cm NAP

- Diepgang 300 cm
- Diepgang 250 cm
- Diepgang 200 cm
- Diepgang 150 cm
- Diepgang 100 cm
- Diepgang 50 cm
- Diepgang < 50cm

### Schelpdierpercelen

- Oesterperceel

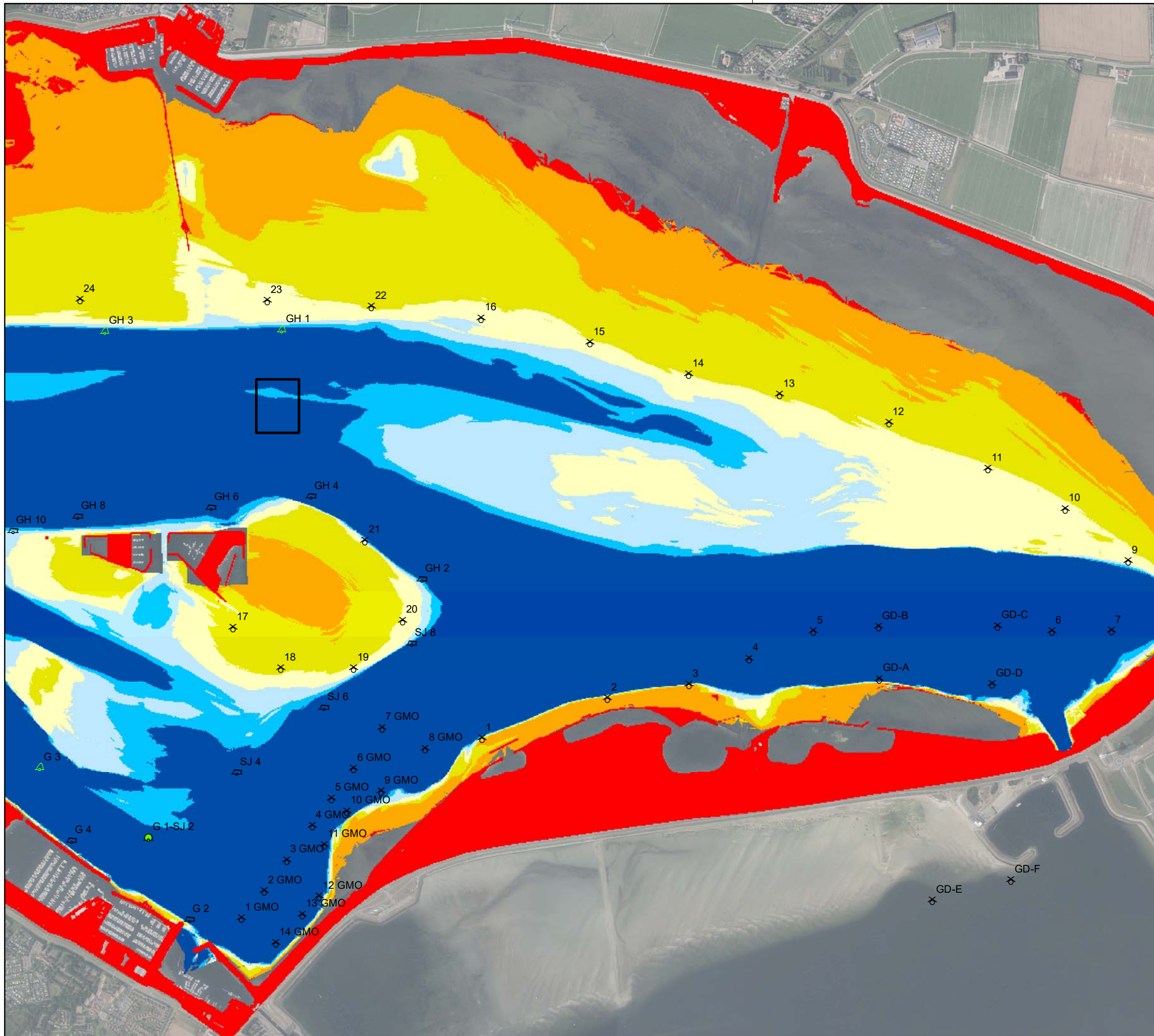


Auteur: R. Jentink  
Datum: 20-05-20  
Kaartnummer: C200200965-05c

Schaal 1:17.480  
Bron: Rijkswaterstaat CIV







Diepgang bij waterstand van -60 cm NAP  
Grevelingen 4

**Legenda**

**Mogelijke diepgang**

**Waterstand -60cm NAP**

- Diepgang 300 cm
- Diepgang 250 cm
- Diepgang 200 cm
- Diepgang 150 cm
- Diepgang 100 cm
- Diepgang 50 cm
- Diepgang < 50cm

**Schelpdierpercelen**

- Oesterperceel

Auteur: R. Jentink  
 Datum: 20-05-20  
 Kaartnummer: C200200965-05d

Schaal 1:17.480  
 Bron: Rijkswaterstaat CIV

